

Occupation du sol 2006



Milieu naturel

- boisement
- dune
- jonchaie, autre marais à végétation émergée
- marais ouvert
- pelouse
- plage
- roselière
- sansouire
- étang

Milieu agricole

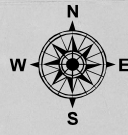
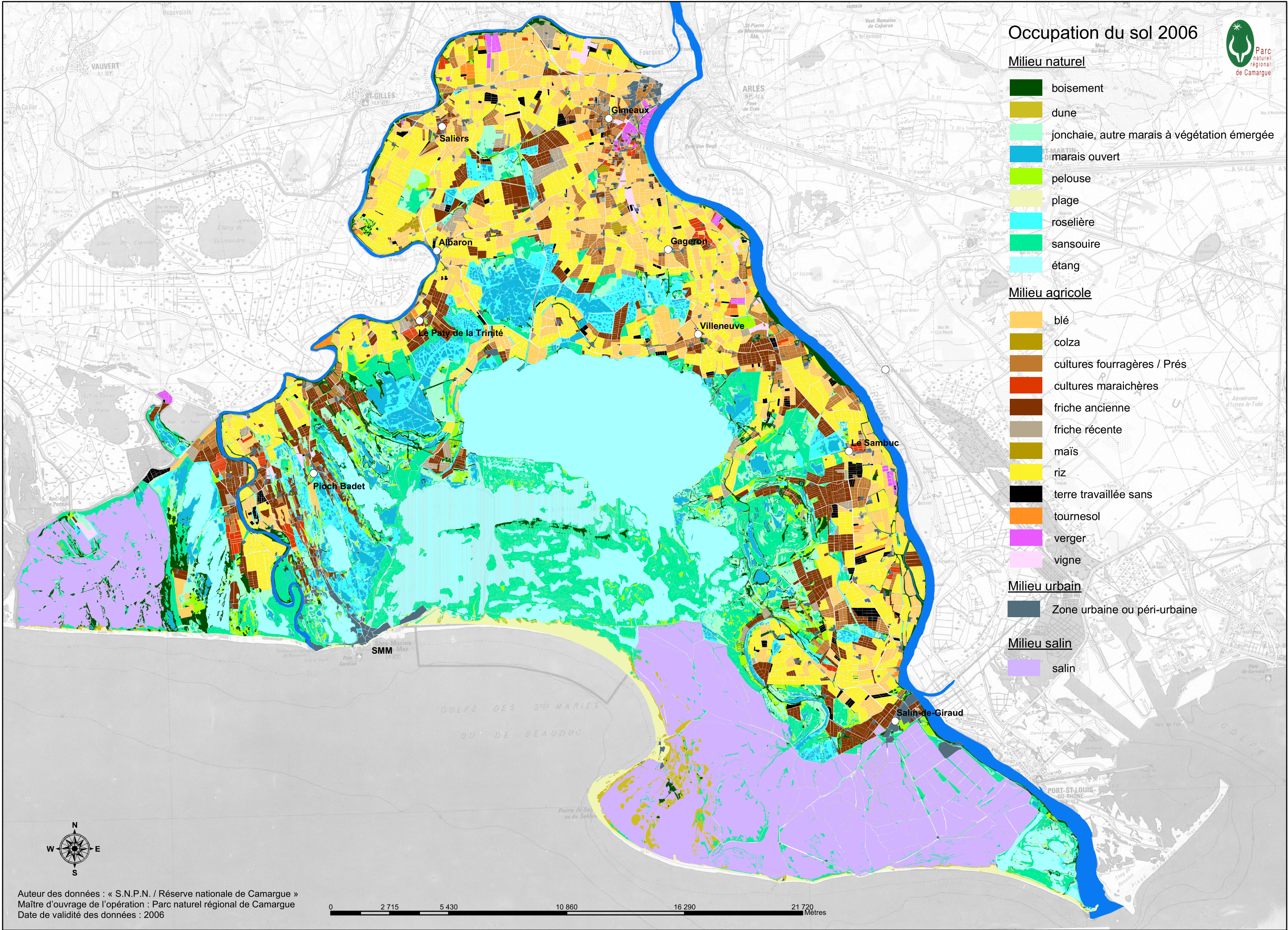
- blé
- colza
- cultures fourragères / Prés
- cultures maraichères
- friche ancienne
- friche récente
- maïs
- riz
- terre travaillée sans
- tournesol
- verger
- vigne

Milieu urbain

- Zone urbaine ou péri-urbaine

Milieu salin

- salin



Auteur des données : « S.N.P.N. / Réserve nationale de Camargue »
 Maître d'ouvrage de l'opération : Parc naturel régional de Camargue
 Date de validité des données : 2006

